



**КОМИТЕТ ИМУЩЕСТВЕННЫХ ОТНОШЕНИЙ
АДМИНИСТРАЦИИ ПЕРМСКОГО МУНИЦИПАЛЬНОГО ОКРУГА**

РЕШЕНИЕ
о размещении объектов № 2980

Пермский край
Пермский округ

27.10.2023

Комитет имущественных отношений администрации Пермского муниципального округа разрешает Акционерному обществу «Газпром газораспределение Пермь» (ИНН 5902183841, ОГРН 2125902017723, почтовый адрес: 614000, г. Пермь, ул. Петропавловская, 43)

размещение объекта «Газопровод-ввод по адресу: д. Косотуриха, ул. Ладная, д. 8 (газопровод давлением до 1.2 Мпа, для размещения которого не требуется разрешения на строительство)»

на землях муниципальная собственность.

на срок 1 год.

Местоположение: Пермский край, Пермский муниципальный округ, д. Косотуриха.

Приложение: схема предполагаемых к использованию земель или части земельного участка.

Особые условия использования:

1. При размещении объекта учесть параметры ширины проезда улично-дорожной сети, во избежание сужения полосы отвода дороги.
2. Получение разрешения на производство земляных работ.

Заместитель председателя комитета



(подпись, печать)

М.В. Королева

Схема предполагаемых к использованию земель или части земельного участка

Объект: "Газопровод-ввод по адресу: д Косотуриха, ул Ладная, д 8"

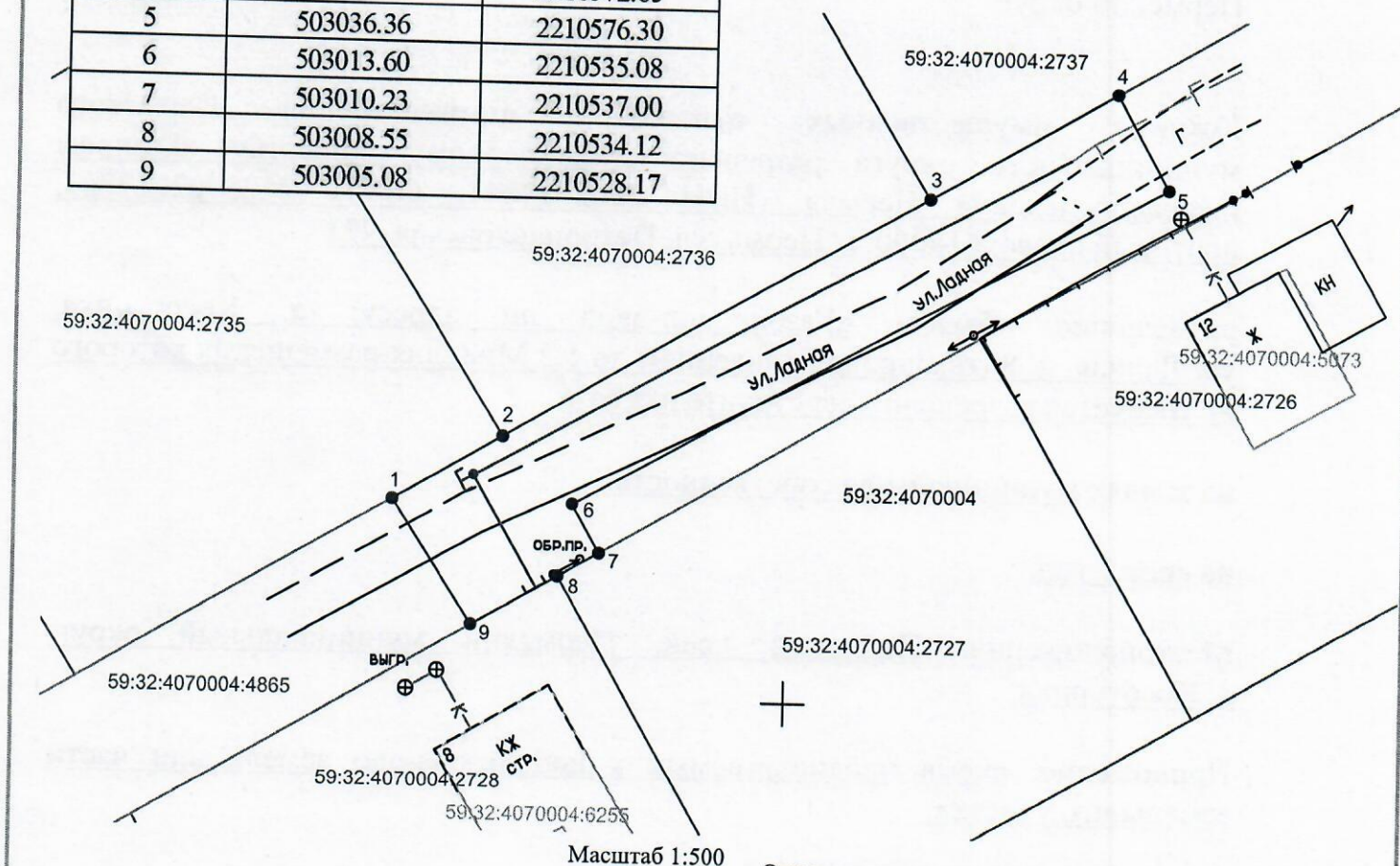
Местоположение: Пермский край, Пермский муниципальный округ, д. Косотуриха

Площадь земель или части земельного участка, кв.м.: 437

Категория земель: земли населённых пунктов

Вид разрешенного использования земельного участка: отсутствует

№ точки границы	Каталог координат (МСК-59), м	
	X	Y
1	503013.74	2210522.59
2	503018.18	2210530.19
3	503035.41	2210559.71
4	503042.96	2210572.65
5	503036.36	2210576.30
6	503013.60	2210535.08
7	503010.23	2210537.00
8	503008.55	2210534.12
9	503005.08	2210528.17



- Условные обозначения:
- 1 — граница предполагаемых к использованию земель или части земельного участка
 - 2 — граница земельного участка ранее учтенного в ЕГРН
 - 3 — граница кадастрового квартала
 - 4 — кадастровый номер квартала
 - 5 — кадастровый номер земельного участка в кадастровом квартале
 - 6 — проектируемый газопровод-ввод (в подземном исполнении)
 - 7 — существующий газопровод

Описание границ смежных землепользователей:

- от т.1 до т.2, от т.4 до т.1 - земельный участок с кадастровым номером 59:32:4070004:2735
- от т.2 до т.3 - земельный участок с кадастровым номером 59:32:4070004:2736
- от т.3 до т.4 - земельный участок с кадастровым номером 59:32:4070004:2737
- от т.4 до т.7, от т.9 до т.1 - земельный участок с кадастровым номером 59:32:4070004:4865
- от т.7 до т.8 - земельный участок с кадастровым номером 59:32:4070004:2727
- от т.8 до т.9 - земельный участок с кадастровым номером 59:32:4070004:2728

Заявитель

(подпись, расшифровка подписи)

МП

(для юридических лиц и ИП)

Косачев О.В., по доверенности

№ 1853 от 28.12.2022

Верно